

Informationen zu den Kursen für das Musikerleistungsabzeichen 2024



Hallo liebe Teilnehmer:innen an den D-Kursen 2024,

wir freuen uns, Euch am kommenden Samstag persönlich kennenlernen zu dürfen!

Unten findet Ihr den Zeitplan. Wir treffen uns das erste Mal am Samstag, dem 09.11 an der Grund- und Mittelschule Wörth am Main in der Landstraße 50. Zum Parken und auch zum Ein-/Aussteigen empfehlen wir aber, lieber zum Wiesenweg 5 unterhalb der Schule zu fahren. Hier sind dann auch einige Parkplätze zu finden (siehe auch Karte auf Seite 2).

Wir bitten alle Teilnehmer:innen, **spätestens 15 Minuten vor Beginn** vor Ort zu sein. Vergesst bitte nicht, an den Praxistagen und am Prüfungstag alle Noten (inkl. Wahlstück) dabei zu haben! Sollte es weitere Fragen zum Ablauf geben, können wir diese dann am 1. Tag direkt beantworten. Hier der Zeitplan:

Datum	Kurs	Zeitraum	Dozent	Instrumente
09.11.2024	Praxistag (mit Instrument)			
	D1	09 Uhr - 12 Uhr	Sebastian	Posaune, Tuba
			Alex	Klarinette, Flöte, Saxofon
	D2	13 Uhr - 16 Uhr	Sebastian	Trompete, Bariton, Posaune, Tuba
			Alex	Klarinette, Flöte
16.11.2024	Theorietag (keine Instrumente nötig)			
	D1	09 Uhr -12 Uhr	Anna	Alle
	D2	13 Uhr - 16 Uhr	Anna	Alle
30.11.2024	Praxistag (mit Instrument)			
	D1	09 Uhr -12 Uhr	Sebastian	Posaune, Tuba
			Alex	Klarinette, Flöte, Saxofon
	D2	13 Uhr - 16 Uhr	Sebastian	Trompete, Bariton, Posaune, Tuba
			Alex	Klarinette, Flöte
14.12.2024	Prüfungstag (mit Instrument)			
	D1	09 Uhr - 12 Uhr	Genauer Zeitplan folgt	
	D2	13 Uhr - 16 Uhr	Genauer Zeitplan folgt	

Die Kurse erscheinen nicht mehr im Kurs-Finder, da die Anmeldefrist vorüber ist. Ihr könnt die Kursinformationen aber weiterhin noch über folgende Links abrufen:

- Für D1: <https://www.kurs-finder.de/kurse/L24092>
- Für D2: <https://www.kurs-finder.de/kurse/L24091>

Dort findet Ihr auch nochmal die allgemeinen Infos zum Musikerleistungsabzeichen sowie den Download-Bereich für Test-Bögen.

Wichtig für die D1-Prüflinge: Es gibt die sogenannte D1-Coach-App, die Euch bei der Vorbereitung der Theorieprüfung hilft! Alle nötigen Informationen erhaltet Ihr hier: <https://nbmb.de/d1coach>

Ich darf Euch jetzt schon viel Erfolg wünschen für Euren Kurs!!!

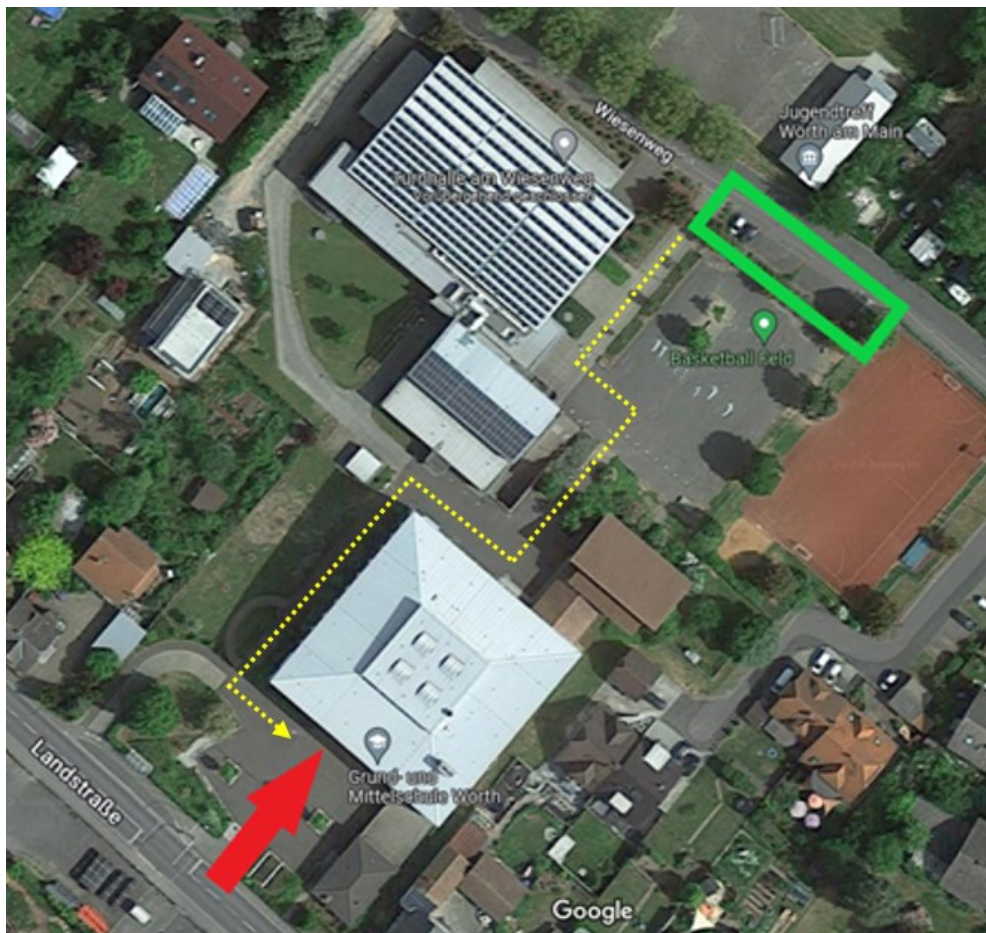


Bis demnächst,

Euer Mario Albrecht

Kreisdirigent und Lehrgangsleiter, mario.albrecht@nbmb-online.de

Hier der Anfahrtsplan:



Roter Pfeil: Eingang

Grüne Markierung: Parkplätze